

Kde a kdy hledat

Páskovky (*Cepaea nemoralis* a *Cepaea hortensis*) můžeme nalézt téměř všude, kde se obecně plži vyskytují. Místa s příliš kyselou či rašelinnou půdou plžům neposkytují dostatek vápníku pro tvorbu ulit, těmto místům se tedy vyhněte.

Podmínky, za kterých jsou plži nejaktivnější (a tedy se nejsnáze hledají) jsou teplo a vlhko. Naleznete je tedy hlavně na jaře a v létě (konec března - konec září).

Nejlepší čas na hledání je během deště nebo po dešti, a ráno, když je v trávě rosa.

Páskovky se vyskytují v mnoha různých prostředích jako jsou lesní biotopy, křoviska, nalezneme je v keřích a pod keři, v nízké i vyšší vegetaci jako jsou např. kopřivy, v trávě a také v keřích zahrad a parků. V městské zeleni jsou často velmi běžné.

Rozlišení druhů páskovek

Existují dva druhy páskovek, které jsou v záznamovém archu rozlišeny. Jedná se o páskovku hajní (*Cepaea nemoralis*) a páskovku keřovou (*Cepaea hortensis*).

Na obrázcích vpravo je také plamatka lesní (*Arianta arbustorum*), která je o něco větší a můžete ji nalézt na stejných lokalitách jako páskovky.

Pro správné rozlišení, o který druh páskovky se jedná, je důležité se zaměřit pouze na dospělé plže, kteří již mají plně vyvinutý okraj ulity (obústí). Bez tohoto znaku je obtížné od sebe páskovky rozlišit.

Jak se zapojit do výzkumu

Pokud se chcete zapojit do mezinárodního výzkumu, můžete sdílet své záznamy na webu Evolution MegaLab.

Páskovka hajní



tmavé
obústí

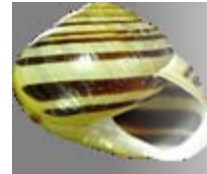
Páskovka keřová



světlé
obústí

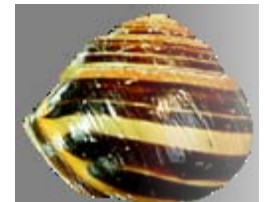
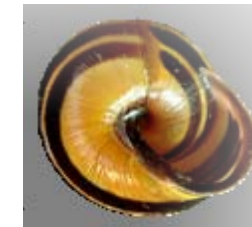
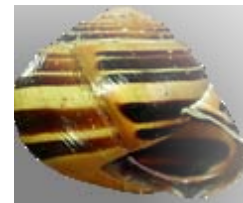
ROZLIŠENÍ DRUHŮ PÁSKOVEK A DALŠÍ PLŽI

Páskovka keřová



Většinou má světlé obústí. Ulity některých dospělců mohou mít jen 14 mm v průměru, ale většinou měří mezi 17 a 20 mm. Můžeme narazit i na větší, ale pokud se tato páskovka vyskytuje společně s páskovkou hajní, vždy je v průměru menší.

Páskovka hajní



Většinou má tmavé obústí. Ulity některých dospělců mohou mít jen 17 mm, ale většinou měří mezi 20 a 24 mm. V některých lokalitách mohou měřit až 26 mm nebo více.

Plamatka lesní

normální
varianta



žlutá
varianta



u plamatky nalezneme úzkou píštěl (otvor ze spodní strany ulity směrem dovnitř ulity), kterou mají páskovky zcela překrytou

Plamatky obecně vyhledávají spíše vlhčí lokality než páskovky, mohou se ale vyskytovat na stejných místech. Barva ulity je různá, od tmavě hnědé po žlutou, a může není být (ale nemusí) centrální tmavý proužek. Ulita je většinou skvrnitá, což nikdy nepotkáme u páskovek.

20 mm

Obrázky jsou přibližně v měřítku, ale mějte na paměti, že velikost plžů se může lišit. Liší se také zbarvení ulit.