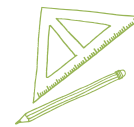


2 GEOMETRICKÉ ÚTVARY



Cíl:	Venku zlepšit nejen svou pozornost, ale i představivost. Ověřit si část matematiky – geometrické útvary – v praxi.
Čas:	20–45 min
Věk:	1.–5. třída ZŠ, MŠ
Místo:	okolí školy
Období:	celoročně
Pomůcky:	pracovní listy, tužky, podložky

1 ODHAD

Začneme s dětmi zamyšlením: kde je víc pravidelných pravoúhlých tvarů – ve městě, či v přírodě? Jaké tvary (hledáme rovinné i prostorové) najdeme spíše ve městě a které budou častěji v přírodě? Své odhady si děti zapíší.

2 TVARY VE MĚSTĚ

Děti hledání tvarů venku baví. Najednou může být kvádr nebo krychle ohromných rozměrů. Je skvělé využít městské budovy, značky, zastávky atd. Rozdáme dětem jednoduchý pracovní list a jde se hledat! Děti mohou předměty zakreslovat nebo si jen odškrtnout ty, které ve městě našly.

3 TVARY V PŘÍRODĚ

V přírodě se dětem často zdá hledání tvarů náročnější. Můžeme jim z počátku pomoci hledat. Tvary korun, listů, kmen, pařez, spirála v ulitě, šišky atd. V přírodě si navíc mohou menší předměty děti nosit přímo na pracovní list a vzájemně si je ukázat.

4 SROVNÁNÍ

V závěru lekce je dobré se ohlédnout a porovnat své odhady s tím, co jsme našli. Mají děti nějaké otázky? Třeba je napadla tahle: proč je ve městech víc pravidelných pravoúhlých tvarů? Jaké tvary naopak převládají v přírodě? Společně přijdeme na odpověď. Pokud zbývá čas a chuť, doporučujeme zkusit hledat venku i FRAKTÁLY (např. v listech kapradin).