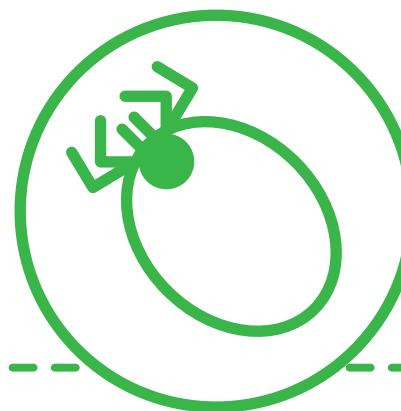


# Aktivity na ven, do družiny, do lesa...

## Než vyrazíte ven: přírodní tinktura proti klíšťatům

Potřebujete jeden pytlík rozmarýnu, jednu lžici bílého vinného octa a jeden litr vody. Tinkтуру připravíte velmi jednoduše takto: vodu přivedete k varu, pak odstavíte a vložíte do ní rozmarýn, louhujete do vychladnutí. Potom přefiltrujete přes sítko a přidáte jednu lžici bílého vinného octa. (Klasický ocet by vám zanechal na oblečení skvrny.) Toť celá výroba! Pak už ji jen nalejte do prázdného vymytého rozprašovače či flakonku (například po mycím prostředku nebo parfému) a uchovávejte v ledničce. Před vycházkou do lesa či na zahradu rozstříkejte tinkturu po těle i na oblečení a už se nemusíte bát lehnout si do trávy!



### Další tip

*Pokud se vaše děti obávají vyrazit na výpravu do parku, do lesa a podobně, protože nejsou zvyklé chodit ven, může vám pomoci metodika programu Les ve škole pro 3. tř. (Tajemství vody v lese): v ní se společně s dětmi dozvíte nejen to, jak se do lesa či na procházku vybavit, ale můžete také potkat bájně Vodomory a objevit tajemství vody v lese.*

## Jarní hrátky se stromy

Ještě před vycházkou si zkuste pomocí skrývaček připomenout druhy stromů, které jistě znáte. Ve větvích této stromové rozcvičky je ukrytý vždy jeden název stromu; všechny je najdete, ohromady si je ve třídě zapamatujte a venku na výpravě je pak zkuste najít!

### Skrývačky:

- Reflektory vydávaly ve tmě ohromný jas, Anička musela přivířit oči.
- Nepřestávej a vor pořádně odrážej, jinak nedojedeme.
- Byli jsme unaveni, přenesli jsme snad sto polen z lesa na oheň.
- Ve městě koupím okurky, brambory, zelí, papriky a rajčata.
- Ve dvě hodiny budu buď na hřišti, nebo v tělocvičně.
- Pokaždé, když pes udělal „vr“, babička se hrozně lekla.
- Honza skoro nic nejedl, Emilovi zase chutnalo za tři.
- Udělals chybu, když jsi ho nepozval dál.

*Řešení: jasan, javor, topol, lípa, dub, vrba, jedle, buk*



Našli jste všechny druhy stromů ve skrývačkách? Zkuste venku na procházce nebo na zahradě vypátrat i jejich reálné zástupce. A když najdete velké vzrostlé stromy těchto druhů, pusťte se ještě do většího průzkumu a hledejte jejich semenáčky, kterých je teď na jaře fůra. Jak semenáček poznáte? Kde je budete hledat? Z jakých druhů semen malé stromky rostou? Před průzkumem si zkuste společně odpovědět na tyto a možná i na další otázky, které vás napadnou.

## Stromová zvířata



Zkuste se venku při procházce pozorně podívat na ještě skoro holé listnaté stromy. Už jste objevili, že každý z nich (tvarem koruny i celkovým tvarem stromu) připomíná nějaké zvíře? Dokáže každý z vás najít alespoň jedno takové „stromové zvíře“? Společně si zvířata ukažte a pojmenujte. Dáte se třídou dohromady celou zoo nebo zvířata z domácí farmy? Po procházce si je můžete v družině nakreslit.

## Lesní galerie

Teď po zimě je jednoduché prohlédnout si jehlice na stromech, případně šišky, protože listnatým stromům teprve raší listy, a tak se nám v lesní galerii nepletou. Zkuste v lese nebo i ve svém okolí najít společně či ve skupinách co nejvíce různých jehlic – rozdílných v barvě, délce a podobně. Není třeba trhat jich mnoho, jen několik z každého stromu. Vytvořte si jehlicovou paletu! Srovnajte jehlice na nějaké rovné ploše – například na lavičce, na kraji cesty – podle barvy, velikosti. Můžete si společně popovídat třeba o tom, kolik barev a délek jehlic jste našli, v čem se jehlice ještě liší,...

Pokud si chcete paletu odnést do školy, nalepte jehlice pomocí průhledné samolepicí pásky na papír; ve třídě si je pak můžete vystavit.



### Další tip

*Chcete-li se s dětmi dozvědět víc nejen o stromech, ale také o rovnováze, kterou v lese vytváří, navštivte společně bájně Stromovously a ponořte se s nimi do jejich lesního tajemství v metodice programu Les ve škole pro 4. třídu – Lesní rovnováha.*



Ministerstvo životního prostředí

*Tento projekt je spolufinancován  
Státním fondem životního prostředí  
České republiky na základě rozhodnutí  
ministra životního prostředí.*

[www.mzp.cz](http://www.mzp.cz)

[www.sfzp.cz](http://www.sfzp.cz)