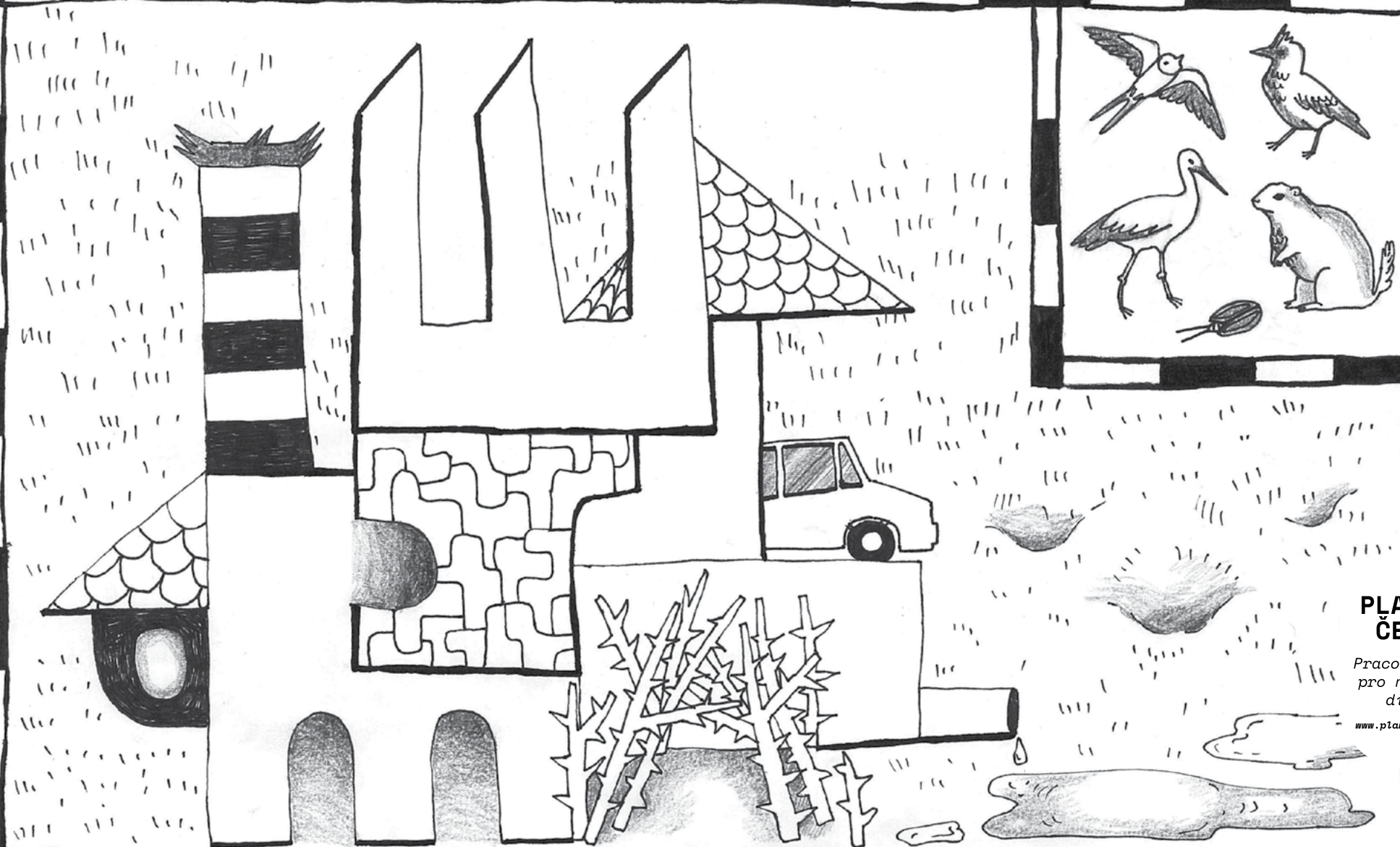


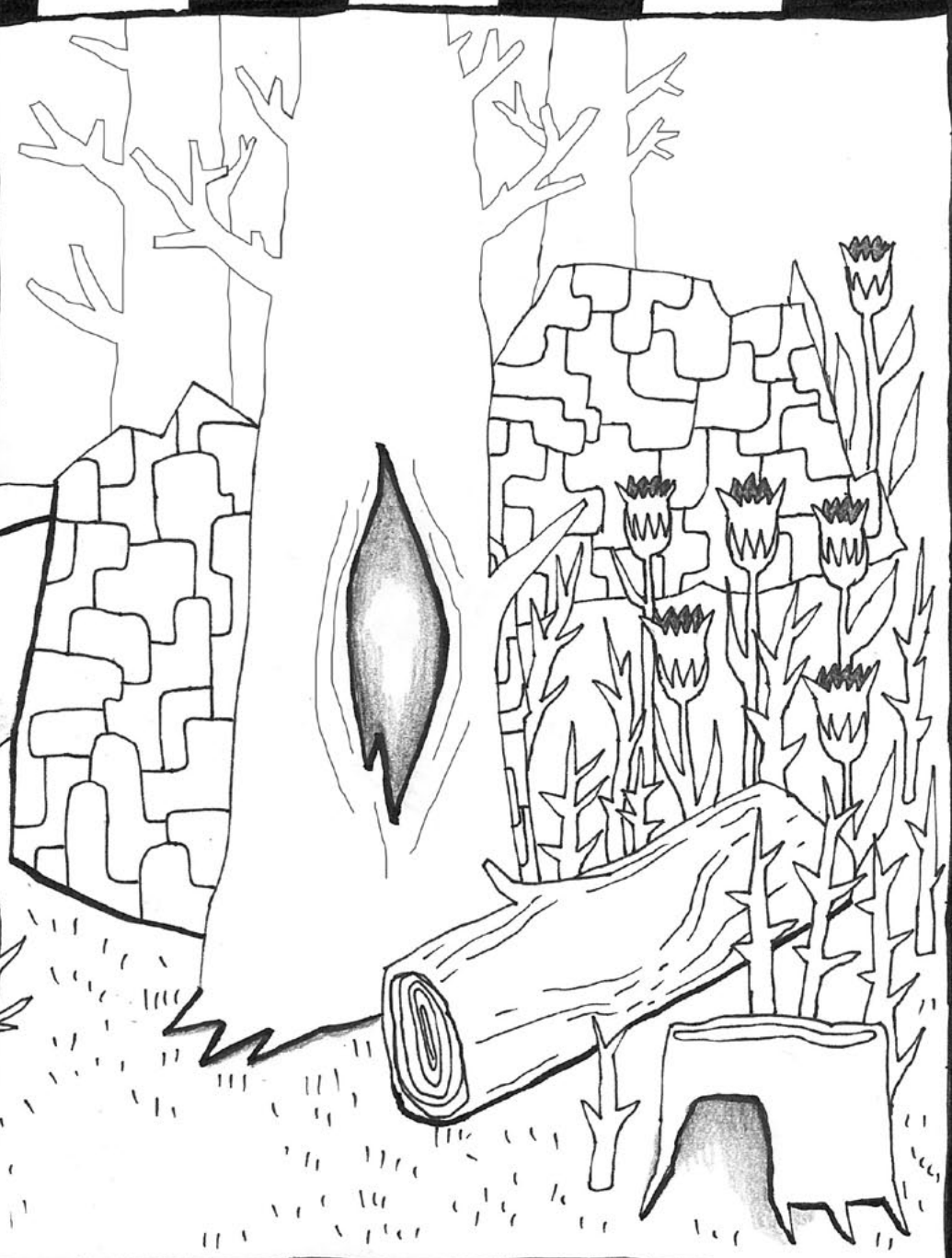
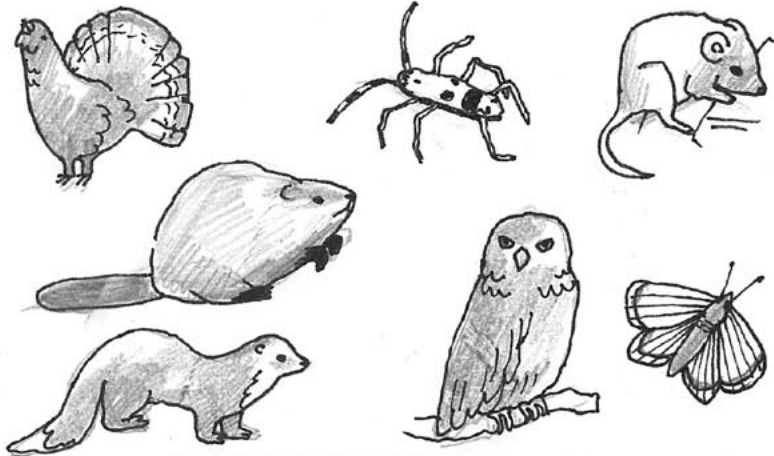
VIŠ JAK SE TITO FILMOVÍ HRDINOVÉ JMENUJÍ? NAJDI PRO KAŽDÉHO MÍSTO, KDE SE MU BUDE DOBRĚ BYDLET A NAKRESLI HO TAM.



**PLANETA
ČESKO**

Pracovní list
pro nejmenší
diváky

www.planetacesko.cz



**PLANETA
ČESKO**

Pracovní list
pro nejmenší
diváky

www.planetacesko.cz

**VLAŠTOVKA OBECNÁ**

hnízdí uvnitř budov
nebo pod střechami

**CHOCHOLOUŠ OBECNÝ**

jeho hnízdo najdete
i v křoví u obchodního
centra

**ČÁP BÍLÝ**

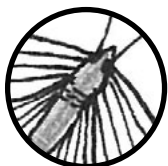
rád hnízdí u lidských obydlí
na střechách, sloupech
a vysokých komínech

**SYSEL OBECNÝ**

má rád velké rovné plochy
s nízkou trávou, například
letišťe nebo golfová hřišťe

**LISTONOH LETNÍ**

obývá kaluže a bahno také
na vojenských cvičištích

**MODRÁSEK HOŘCOVÝ**

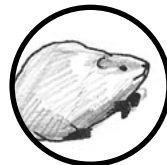
žije na louce
s výskytem hořce

**TETŘEV HLUŠEC**

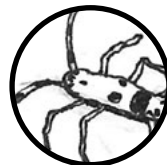
žije zejména na Šumavě
ve smíšených nebo
jehličnatých lesích

**NORNÍK RUDÝ**

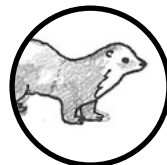
obvykle má hnízdo z mechu
a listí u pařezu nebo
v kořenech stromů

**BOBR EVROPSKÝ**

snadno rozpoznáte jeho hráz,
kterou staví na řekách
a říčkách

**TESAŘÍK ALPSKÝ**

jeho larvy se živí
mizou poraněných a spadlých
stromů

**VYDRA ŘÍČNÍ**

najdete ji v blízkosti
vodních toků

**KULÍŠEK NEJMENŠÍ**

obývá dutiny
stromů

**PLANETA
ČESKO**

Pracovní list
pro nejmenší
diváky

www.planetacesko.cz